



働きながら、学ぶ。

**ASAMI**

株式会社アサミ工業



## CHECK 1

# アサミ工業の魅力

## 奥山 拓也

OKUYAMA TAKUYA

26歳入社6年目

趣味 釣り

普通科高校出身



### アサミ工業の魅力

年間、色々な現場で色々な親方の下で働くことができること。技術を盗んで、自分の物にできる。社長や親方は優しく、早上がりの日は飲みに連れて行ってくれたり、毎年研修旅行があったり、集まりが好きな会社ですね!

### 将来の夢は?

職人として、バリバリ仕事していきたいですね。様々な現場で活躍できる人になりたいです。周りの人と関わりたい、自分らしい道を見つけられたらいいと思います。

### 後輩の教育で心がけていることは?

厳しい所は厳しく、きっちり教えていきます。でも休憩中などは楽しくコミュニケーションを取って、メリハリ。早く独立立ちしてもらって、この仕事の楽しさを味わって欲しい。

### 就活生に一言!

やる気があれば、この仕事に詳しくなくても全然伸びます!一緒に頑張りましょう!

## 工事部の紹介

工事部では、建物内部の天井・壁を造ります。時には大工工事も行います。

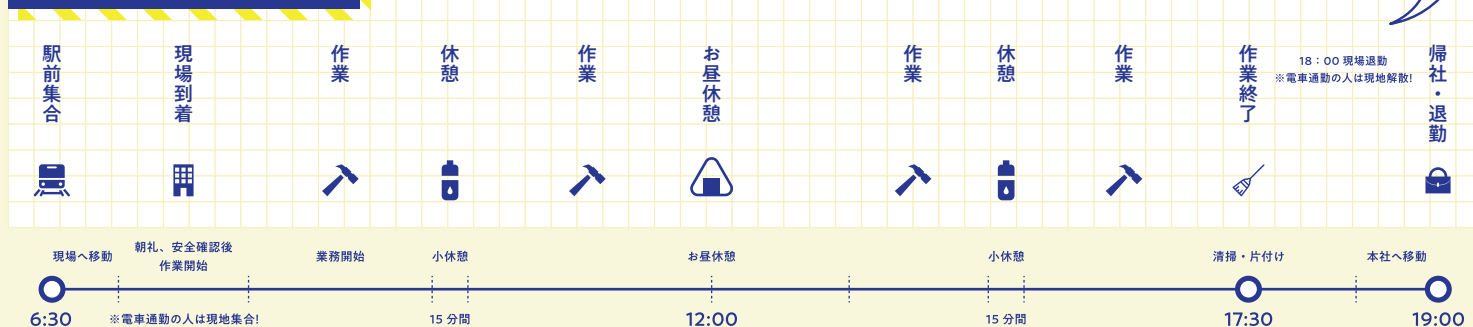
将来にわたって自分の建てた家が残るため、その家に住む人の身になって施工し、社会貢献をし続けます。

マイスター、独立、施工管理への転身等、その先にある社会で自己実現する事が目標です。



奥山さんの  
スケジュール例

## 工事部の1日





野部 拓未 NOBE TAKUMI

23歳 入社5年目

趣味 車

工 事 部

続けてこれた理由は？

車が欲しかったから！笑  
明確な目標があったので、一生懸命働いて車を買おう！と思って、頑張れました。

将来の夢は？

夢は探し中です。でも、独立は考えています。独立すると、今行っている内装仕上げ工事以外にも色々な工事ができるようになります。自分で考えて工夫する仕事なので難しいですけど、何でも任せてもらえる人材になりたいです！

就活生に一言！

一番やってみたい！と思う会社を選んでください！  
家からの近さとかじゃなくて、興味を優先しましょう。  
興味があると毎日が楽しいので、長く続きますよ。



小池 寿馬 KOIKE SYUUMA

18歳 入社1年目

趣味 ゲーム

工 事 部

入社した理由は？

普通科高校でしたが、就職活動の際、高校の先生に向いてるんじゃないかと勧められたことがきっかけです。

先輩は優しいですか？

優しいです。  
質問したら的確に答えてくれます。きついときもあるけれど、やればやるだけ評価されます。

心がけていることは？

作業が終わった！と思っても、二度目のチェックをすること。でも毎日ミスして怒られていますね。

仕事での好きな作業は？

断熱材を貼る作業が好きです。難しいですが、集中してできるし、ぴったりはまるととても気持ちが良い、楽しいです。

社長から一言

よく頑張ってくれています。まずは品質と安全を徹底して覚えましょう！



児玉 儀憲 KODAMA YOSHINORI

43歳 現場リーダー

株式会社アークテック 代表取締役

工 事 部

職人になるきっかけは？

20歳まで製本会社に働いて、毎日同じことを繰り返すことが苦痛で。転職を決める際に、親の会社である今の会社へ入ることにしました。

この仕事の魅力は？

まずは、毎日が変わること。1年のうちで現場は色々変わりますし、色々な作業があります。2つ目に、成果が目に見えること。「このショッピングモールの壁、俺が貼ったんだ！」って知人に話すとき、凄くやりがいを感じますね。

指導時に意識している点

楽しく仕事できるような教え方で！  
もちろんメリハリは大切ですが、将来独り立ちするときにも応用できる技術を身に付けて欲しいと思います。

就活生に一言！

モノづくりが好きな人にはもってこいのしごと。  
とにかくこの仕事は、毎日に変化があって楽しいです。  
サラリーマンのようなルーティンワークは向いてないかも、という人にもおすすめしたいです。



加藤大樹 KATOU DAIKI

23歳 入社2年目

趣味 体を動かすこと

仕事のやりがいは?

職人さんから褒められること。顧客との打ち合わせや伝達が上手く行った時、やりがいを感じます。

心がけていることは?

ダメ出しや褒められたことはしっかり聞き、次に活かせるように、もっと伸ばせるように考えること。

工務部ならではの苦労

どの現場でも納まり関係の問題があり苦労しますが、打ち合わせでそれが解決すると達成感が味わえます。

就活生に一言!

これから先、学生生活より長い間お世話になるので、ゆっくり考え、自分のやりたいことを職にするのが良いと思います。



柳岡 右人 YANAGIOKA YUTO

23歳 入社3年目

趣味 飲み歩き

仕事のやりがいは?

職人さん・監督さん・他業者の方に褒めていただいたとき、やりがいを感じます。

心がけていることは?

安全に作業できるようにすること、現場をスムーズに進めること、問題を解決することです。

苦労や嬉しかったこと

難しい、また特殊な納まりは苦労します。先に足りない箇所を見つけて報告し、褒められた時は嬉しかったです。

就活生に一言!

社会人になって大変なことも多いけど、頑張ってください!

工務部の紹介

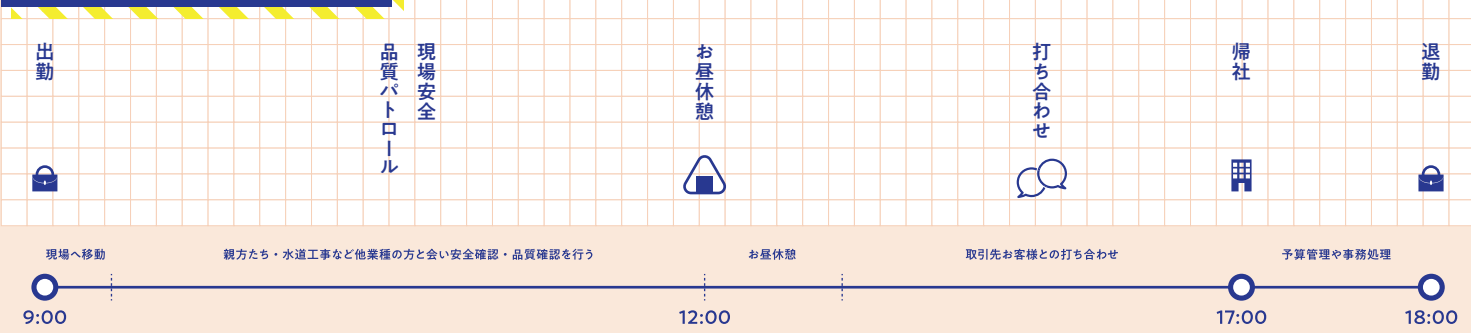
営業工務部(施工管理)では、「良い現場を造る」ことを目指します。「良い現場」とは、「安全・高品質・工期厳守」が守れる現場です。入社後の研修では、安全とか何か?からはじめ、図面の積算・材料の発注等基本を学びます。

現場で監督や職人とのコミュニケーションも大切です。

現場を収めることがゴールではなく、その先にある人を育てる、総合プロデューサーになる事が目標です。



工務部の1日





## 1. 工事部



### 取る資格

会社で一生使える資格を取得!!

- 1年目取得 ・足場の組立て等作業従事者・アーク溶接・研削砥石・丸のこ等取扱作業従事者
- 2年目取得 ・職長、安全衛生責任者、リスクアセスメント ・吉野耐火遮音技術者
- 3年目以降取得 ・足場の組立等作業主任者 ・上級職長(能力向上講習)

## 2. 工務部



### 年間行事

- |    |             |     |                       |
|----|-------------|-----|-----------------------|
| 毎月 | 安全衛生協議会     | 8月  | お盆休み                  |
| 4月 | 入社式 新人研修    | 9月  | 人事面談                  |
| 5月 | 社員旅行(2年目以降) | 12月 | 忘年会 年末年始休暇<br>ボーリング大会 |
| 7月 | 安全大会        | 3月  | 人事面談                  |

は全職人合同で交流も深めます。

### 研修旅行について

直近の旅行先：バリ島 / 台湾 / グアム / 沖縄 etc...



## アサミ工業の未来

### 浅見 貴博

株式会社アサミ工業  
代表取締役社長

趣味

ゴルフ・観賞魚

最近のニュース

金魚すくいで取った金魚が体長15センチになった



#### アサミ工業はどのような会社ですか？

当社の社訓は「誠実」「努力」「奉仕」「感謝」。

確かな技術と徹底した安全対策で、お客様と社員、そして製品に対して誠実に取り組みます。

例として、当社の製品のひとつである「界壁（かいへき）」を挙げましょう。

界壁とは各住戸の間を区切る壁のことで、高度な防火性能が求められます。

火事が起こった時には、この壁1枚が命と財産を守るのです。

界壁には一切の隙間がないよう、厳しく見えています。

#### 社員とはどのような縦のつながりがありますか？

毎月、社員一同と食事会をしてプライベートな関係を築いています。

結婚や独立の相談など、個人的な相談も時間を取って話し合います。

#### 社員の独立も支援しているのですか？

建築業界は今高齢化が進み、若手が少なく、一人ひとりが貴重な人材です。社員それぞれが一流の技術を身に着けた職人となり、チームリーダーとなって後輩たちと一緒に様々な現場で活躍して欲しいと願っています。

またアサミから独立し、当社の仕事をやったらやっただけ稼ぐと言う道も用意しています。独立と言っても不安だらけだと思いますが、経営のアドバイス、工具や車の貸与、資金面も援助したりしてサポートしています。

#### どんな人材を求めていますか？

やる気さえあれば、技術力や経験は入社してからいくらでも身に付きます。

強いて言うなら、アクティブで、努力を惜しまない人ですかね。

是非当社で働きながら、モノづくりの楽しさを学んでもらいたいと思います。

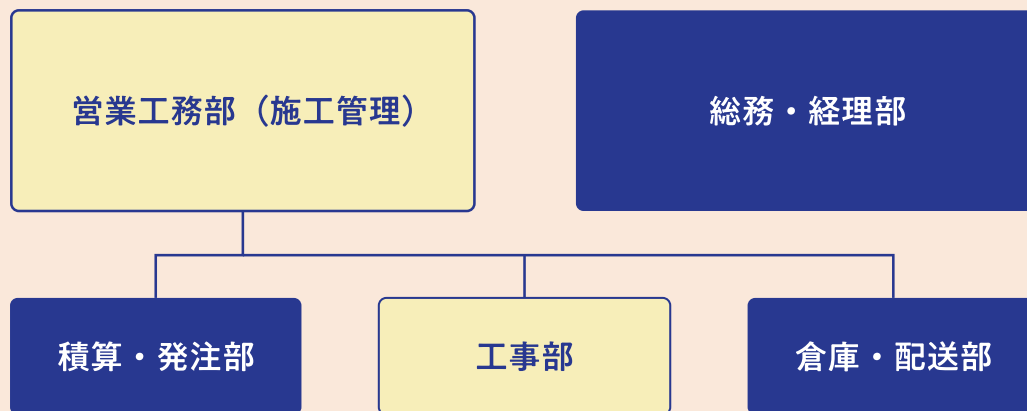


## ▶ アサミ工業の業務内容

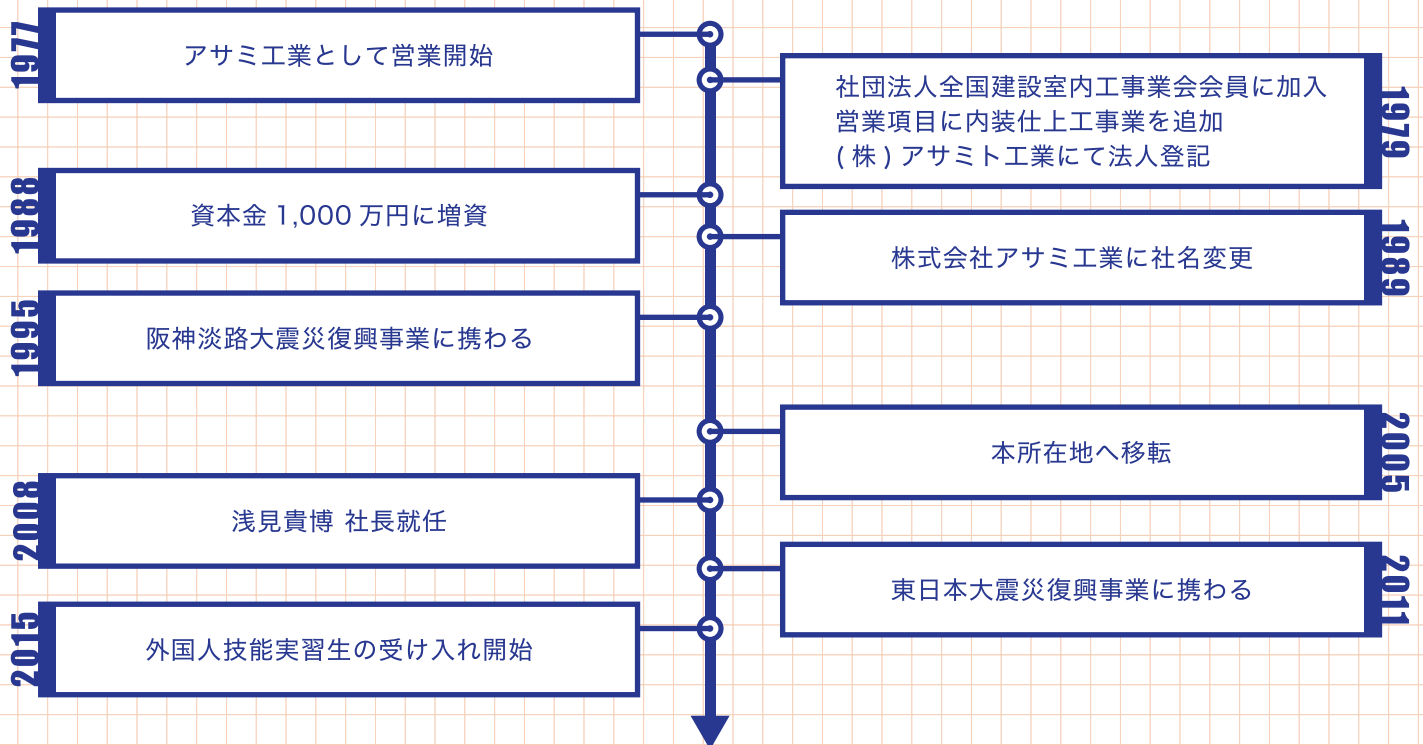
軽鉄材を使用して天井や、壁の骨組みを作っていきます。  
 木材に比べ反りや曲り、割れが無く施工性が良く、また不燃性ですので建築現場の多くで使用されています。  
 (※軽鉄材は薄鉄板を折り曲げ加工して柱型に制作したものです。)  
 骨組み完了後に石膏ボードを貼っていきます。  
 石膏ボードは、ベニヤに比べ加工、施工性が良く、不燃性であるため、殆どの建築現場で使用されています。



## ▶ 組織図



## ▶ 沿革



## ▶ 登録免許

東京都知事許可 (一般 -2) 第 90381 号  
 (種類) 内装仕上工事業

## ▶ 施工事例

戸建て、集合住宅、マンションといった住居からオフィスや保育園、大型建築物等、多種多様な施工を行っています。



六本木ヒルズ・表参道ヒルズ各店舗

あすか製薬（株）いわき工場復旧工事  
 福島第一原子炉内作業員宿舎  
 スカイツリー映像体験館新装工事  
 品川プリンスホテル フードコート  
 ユニクロ銀座新装工事  
 ららぽーと豊洲キッズニア東京新装工事



ビックロ ユニクロ新宿東口店 新装工事

東京高等裁判所改修工事  
 厚木米軍改修工事  
 オランダ大使館改修工事  
 六本木ヒルズ・表参道ヒルズ各店舗  
 越谷レイクタウン各店舗  
 ビックロ ユニクロ新宿東口店新装工事



ららぽーと豊洲キッズニア東京 新装工事

他 多数

## 主要取引先



Daiwa House

Panasonic Homes



AsahiKASEI  
 旭化成ホームズ

他、地場ゼネコン・テナント業者 350 社

### 募集職種

営業工務部：請負現場の管理及び付随業務（積算・精算業務等）  
 工事部：主にハウスメーカーの天井・壁の内装工事

### 募集対象

高校卒業以上

### 勤務地

〒156-0056  
 東京都世田谷区八幡山 2-25-6

### 勤務時間

営業工務部：9:00 - 18:00  
 工事部：8:00 - 17:30

### 休日休暇

隔週土曜・日曜・祝日  
 年末年始 夏季休暇 GW 有給休暇 慶弔有給休暇

### 福利厚生

各種社会保険完備他

### お問い合わせ先

メールアドレス：info@asami-kogyo.com  
 電話：03-5316-3355（平日 09:00 ~ 18:00）

### 応募方法

こちらのフォームよりお申込みください。



京王線「八幡山」駅 徒歩15分



求人申し込みフォーム

# ASAMI



(株)アサミ工業 HP